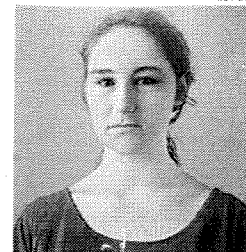


Besuch des **PAUL KLEE ZENTRUMS BERN**
und des
FRANZ GERTSCH MUSEUMS BURGDORF



Sehr geehrte Damen und Herren

Kaum ist das **Paul Klee Zentrum** eröffnet, sind wir bereits in der Lage, Ihnen eine Führung dorthin anzubieten. Der wellenartige, in die Landschaft eingebettete Bau mit seinen drei Gebäudehügeln erregt Aufsehen. Paul Klee, der zu den bedeutendsten Künstlern des 20. Jahrhunderts zählt, war Musiker, Lehrer, Poet und bildender Künstler zugleich. Die Sammlungspräsentation soll Klees vernetztes Denken vermitteln. Rund 4000 Gemälde, Aquarelle, Zeichnungen, Handpuppen und Skizzen sind vorhanden!

Am Vormittag besuchen wir das moderne **Museum von Franz Gertsch** in Burgdorf. Gertsch, geboren 1930 in Mörigen, gehört ebenfalls zu den wichtigsten Kunstschaffenden des Jahrhunderts. Er darf ohne Weiteres dem Kreise der 10 besten Künstler zugerechnet werden, die die Schweiz hervorgebracht hat. Wir erleben im Museum in Burgdorf die Kraft und unvergleichliche Wirkung der monumentalen photorealistischen Holzschnitte und Gemälde, ebenso die moderne, schlichte und doch imposante Architektur des Museumsbaus.

- Ju Abänderung des Jahresprogramms 05!*
- DATUM** : **Samstag, den 22. Oktober 2005**
- ABFAHRT** : Um 08.00 Uhr Schadenmühleplatz Baden. Einstieg in Nussbaumen „Zentrum“ um 07.10 h; in Ennetbaden um 07.15h „Café Prestige“, Schiefe Brücke.
- LEITUNG** : Bea und Hans Bolliger, Ennetbaden
- PROGRAMM** : Fahrt nach Burgdorf (Kaffeehalt unterwegs) zum **Franz Gertsch Museum**.
10.00 Uhr Führung durch das Museum
Mittagessen in Burgdorf (inbegriffen)
Fahrt nach Bern ins **Paul Klee Zentrum**.
15.00 Uhr Führung durch die Sammlung und die Wechselausstellung.
Rückreise nach Baden. Ankunft ca. 19.00 Uhr.
- KOSTEN** : Fr. 130.- (Inbegriffen: Carfahrt, Mittagessen, Führungen und Eintritte, Trinkgelder, Organisationsbeitrag)
- ALLGEMEIN** : Platzzahl beschränkt!
- ANMELDEN** : Bitte mit **TALON** bis 20. Oktober 2005 an Hans Bolliger, Geissbergstrasse 44, 5408 Ennetbaden
Tel/Fax 056 222 68 24. E-Mail habebolliger@bluewin.ch oder Homepage: www.vfhk.ch

Wir schätzen uns glücklich, Ihnen an diesem Samstag, den 22. Oktober 2005, zwei so bedeutende Schweizer Kunstschaffende, die je ein eigenes Museum für ihre grossartigen Werke erhalten haben, innerhalb von Führungen vorzustellen. Gerne erwarten wir Ihre geschätzte Anmeldung und grüssen Sie freundlich

B. u. H. Bolliger

TALON

Anzahl Personen: Tel.Nr.:

Name und Adresse:

.....



[Klee/ Gertsch]

Vegetarisches Essen: ja/nein