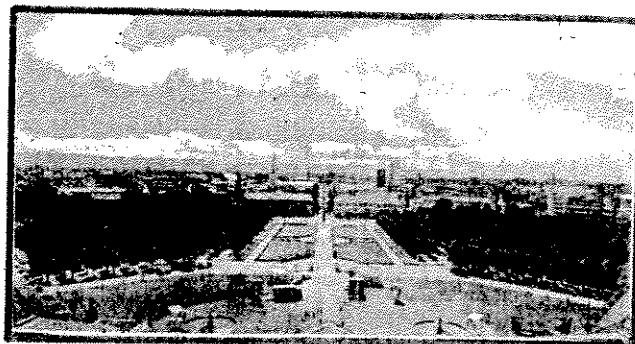


KARLSRUHE



Sehr geehrte Damen und Herren

Die schon länger angekündigte Kunstfahrt nach KARLSRUHE kann nun unter Mitwirkung von Heinz Eith, Zeichenlehrer und Kunstpädagoge, einem grossen Kenner vor allem auch Deutschlands, durchgeführt werden. Heinz Eith und seine Gattin kennen Karlsruhe aus verwandtschaftlichen Beziehungen besonders gut und sie haben ein attraktives Programm mit Überraschungen zusammengestellt.

Karlsruhe, die „Badische Landeshauptstadt“ ist eine barocke Neugründung des damaligen Markgrafen Karl Wilhelm von Baden-Durlach von 1715. Auf dem Zeichenbrett entstanden, steht als Mittelpunkt des geometrischen Stadtgefüges der Schlossturm. Von hier aus führen fächerförmig 32 Strassen in alle Himmelsrichtungen. Der Markgraf sieht sich als „Gnadensonne“ inmitten seiner Stadt „Carlsruhe“. So hiess es auch: „Zu dero künftigen Ruhe und Gemütsergötzung eine fürstliche Residenz im Hardtwald aufzubauen...“

Angeregt durch die frühe Sammeltätigkeit der Badener Markgrafen hat sich Karlsruhe zu einer bedeutenden Kunstmetropole entwickelt. Wir verweilen beide Tage in der Stadt, um in aller Ruhe Kunstwerken von der Antike bis in unsere Zeit und vielen anderen Besonderheiten und Denkwürdigkeiten begegnen zu können.

- Datum : **Samstag und Sonntag, den 13. und 14. Oktober 2007**
- Abfahrt : **Um 07.00 Uhr** Schadenmühleplatz Baden. (Dauer-P für Fr. 5.- Sa/So)
(Einstieg in Nussbaumen Zentrum um 06.10 Uhr, weitere unter 056 406 61 21)
- Leitung : **Heinz Eith**, Kunstpädagoge, Hertenstein, 056 282 36 24 und
Hans Bolliger, Organisation, 056 222 68 24
- Programm : Wir besuchen unter anderem:
Badisches Landesmuseum im Schloss: Sammlungen zur Völkerkunde, eine exquisite Antikenabteilung, Skulpturen und Malereien des Mittelalters, Türkenbeute, Kunsthandwerk bis zur Gegenwart.



Staatl. Kunsthalle: Gemäldegalerie alter Meister, Altartafeln aus Baden (CH)
Orangerie: Mit Spitzenwerken franz. und dt. Kunst des 20. Jh.'s.
ZKM: Zentrum für Kunst und Medientechnologie Karlsruhe: Sammlung neuester Kunst, Experimente.

Majolika-Manufaktur: Meisterwerke vom Jugendstil bis heute!
Besichtigung der gesamten Stadt und ihrer Besonderheiten
Fakultatives Mittagessen am Sonntag, im Zentrum, mit freiem Aufenthalt

Hotel/Essen : **Hotel Kaiserhof****, am Marktplatz**, im Stadtzentrum, schön situiert
www.hotel-kaiserhof.de

Am Samstagabend fahren wir ins Albtal, ins wunderbar gelegene Restaurant „König von Preussen“, wo wir ein feines Nachtessen geniessen werden.

Kosten : Bis 33 TeilnehmerInnen je **Fr. 430.-**, ab 34 TeilnehmerInnen **Fr. 390.-**
(Einzelzimmerzuschlag beträgt Fr. 45.-)
Inbegriffen: Carfahrt und Ausflüge, Kaffeehalt, Hotelunterkunft mit Frühstücksbü., Mittag- und Nachtessen am Samstag, Eintritte, Führungen, Trinkgelder und Org.)

Allgemein : **Die angemeldeten TeilnehmerInnen erhalten rechtzeitig nähere Angaben.**
(Details des Programms, Abfahrten, TeilnehmerInnenliste usw.)
Die Reise ist abwechslungsreich, vielfältig und unbeschwerlich.

Anmelden : Bitte bis 11. Oktober 2007 mit TALON oder Tel/Fax 056 222 68 24 an:
E-Mail habebolliger@bluewin.ch. Beachten Sie auch: www.vfhk.ch
Hans Bolliger, Geissbergstr. 44, 5408 Ennetbaden

Ich bin überzeugt, dass Sie mit Heinz Eith, der uns schon seit vielen Jahren wundervolle Führungen anbietet, zwei erlebnisreiche Tage in Karlsruhe und Umgebung verbringen werden. Gerne erwarte ich Ihre Anmeldung und freue mich sehr auf Ihre geschätzte Teilnahme. Mit freundlichen Grüssen



Hans Bolliger

TALON Anzahl Personen: Tel. Nr.:

Name und Adresse:

(Karlsruhe) Doppelz.: Einzelz.:

Ich esse gerne vegetarisch : ja nein